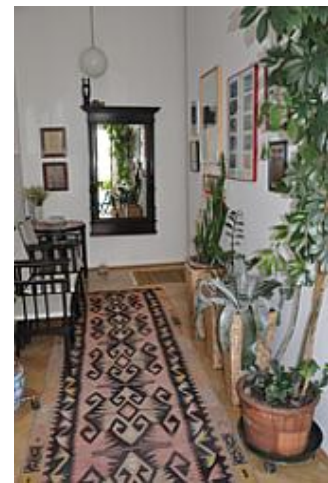


# Praxis für Psychotherapie, Supervision und Coaching

für Frauen und Männer ab 17

**Mag.a Traude Ebermann**

Klin. und Gesundheitspsychologin  
Psychotherapeutin (KP, KIP)  
Supervisorin (ÖBVP)  
Coach



## **Erreichbarkeit der Praxis:**

- U2 Station Rathaus, Florianigasse hinauf
- Bus 13A, Station Laudongasse
- Strassenbahnlinie 2, Station Strozsigasse
- Strassenbahn 43, 44, Station Skodagasse

**Praxis für Psychotherapie, Supervision und Coaching**  
Kochgasse 3-5/18c, 1080 Wien  
Telefon: 0043 - (0)1- 406 87 70 (Anrufbeantworter)

eMail: [tr.ebermann@aon.at](mailto:tr.ebermann@aon.at)  
[www.traude-ebermann.at](http://www.traude-ebermann.at)